

## GRAND CARENAGE POUR L'EMM

Par arrêté du ministre de la défense, la rénovation de l'état-major de la marine a été autorisée le 22 août 2006. L'EMM nouvelle génération (EMM-NG), sous la responsabilité du major général de la marine (MGM), devra répondre à trois objectifs : performance, cohérence et préparation à l'emploi.

### UN NOUVEAU CONCEPT

L'adaptation de la structure de l'échelon central de la marine nationale a été rendue nécessaire par les contrats opérationnels fixés par le chef d'état-major des armées et la montée en puissance de la loi organique relative aux lois de finance (LOLF). Cette restructuration permettra de fonctionner en réseau et ainsi d'optimiser les efforts et les dépenses sans porter préjudice à la bonne exécution des opérations navales.

Avec la disparition des divisions, le bureau, unité fondamentale du travail d'expertise, devient la cheville ouvrière de cette structure. Ces expertises seront réparties dans quatre pôles fonctionnels de compétence :

- opérations aéronavales ;
- ressources humaines dont le responsable cumulera les fonctions de sous-chef d'état-major et de directeur du personnel militaire de la Marine ;
- soutien-finances dont le responsable cumulera les fonctions de sous-chef d'état-major et de directeur central du commissariat de la Marine ;
- plans-programmes.

Ces pôles seront pilotés par un comité exécutif (COMEX), direction collégiale composée des quatre sous-chefs d'état-major et de deux coordinateurs centraux (ALNUC et ALRI) chargés de définir les objectifs stratégiques et d'orienter l'activité d'expertise des bureaux.

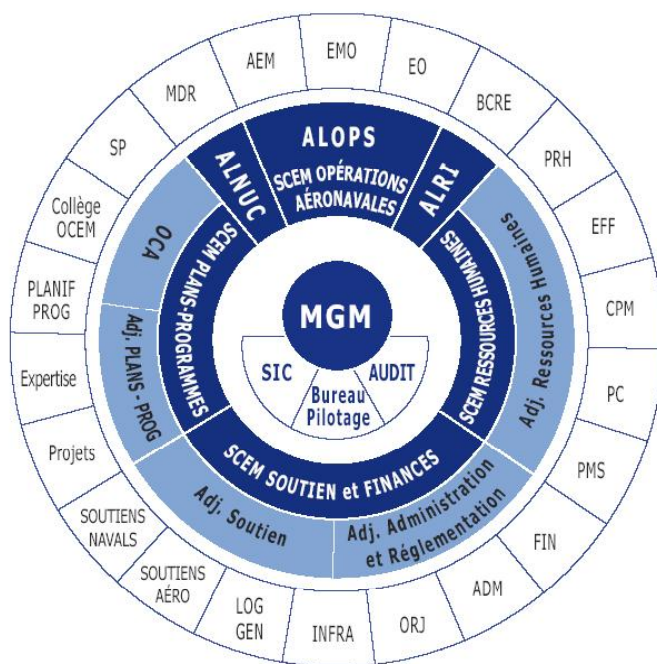
### La LOLF

La LOLF, texte d'initiative parlementaire (n°2001-692 du 1<sup>er</sup> août 2001), est un élément important de la refonte de l'Etat. Les programmes doivent afficher une cohérence d'ensemble qui se traduira par la définition pour chacun d'objectifs précis et de résultats évaluable. Sa mise en application passe par trois étapes :

- la définition des objectifs ;
- l'association d'indicateurs de résultats ;
- la caractérisation de cibles de résultats.

Le général d'armée Bentégeat, lors d'une audition le 11 octobre 2005, devant la commission de la défense nationale et des forces armées de l'Assemblée nationale a déclaré que la LOLF imposait aux armées une transparence accrue vis-à-vis du parlement. « La logique de performance qui anime la nouvelle procédure donne la priorité à l'opérationnel. Chaque

### EMM/NG : LE NOUVEAU SCHEMA D'ORGANISATION DE L'EMM



#### LEXIQUE

ADM : Administration	MDR : Maîtrise Des Risques environnementaux
AEM : Action de l'Etat en mer	DRJ : Organisation - Réglementation et affaires Juridiques
BCRE : Bureau de la Coopération et Relations Extérieures	DCA : Officier de Cohérence d'Armée
CPM : Condition du Personnel de la Marine	OCEM : Officiers Correspondants d'Etat-Major
EFF : Effectifs	PC : Personnel Civil
EMO : Etat-Major Opérationnel	PMS : Pilotage de la Masse Salariale
EO : Etudes Opérationnelles	PRH : Politique des Ressources Humaines
FIN : Finances	SP : Stratégie et Politique

problème est abordé de manière transversale et les contrats fixés aux uns et aux autres se traduisent dans des objectifs opérationnels. Le travail est organisé de façon plus collégiale. »

La démarche de création par la marine nationale d'un état-major nouvelle génération et les objectifs qui lui sont assignés s'inscrivent pleinement dans cette logique.